

# REINFORCEMENT BOLTS

## 強化ボルト

メーカーの設定したマージンを超える様なチューニングを行うエンジンでは、純正ボルトでは力不足になることがあります。ハイパワーエンジンの信頼性向上に、是非ご利用ください。

The stock bolts are not enough on the tuning engine which exceed the safety margin set up by the maker. Use these reinforcement bolts for the reliability improvement.

### 強化ヘッドボルト Reinforcement head bolt

強化ヘッドボルトは、より大きな締め付け力を掛けられることにより、シリンダヘッドとシリンダブロック間の面圧を増し、ヘッドガasketの機密性向上と接合部の合成アップに貢献します。

The high-boost and high-compression engine tends to occur distortion between the cylinder head and the cylinder block as a junction part of combustion chamber. JUN is saled the strenghted head bolts for high-tuning engine because of the severe situation.

### 強化クランクメインキャップボルト Reinforcement crank main cap bolt

クランクシャフトは、燃焼による力を受けて回転に変える、とても加重がかかり且つ重要な部分です。そのパーツの軸受け部を固定しているのがクランクメインキャップボルトです。この部分が伸びたりすると、クランクハウジングが真円でなくなり当たりが悪くなり焼き付くこともあります。

Crankshaft is one of the crucial part that have weighing by combustion power that changed rotation. Crank Main Cap Stud Bolt is a shaft bearing part of crank shaft that fixes a block and a cap connecting together. If this part gets thermal expansion a crank housing could not be kept in circular shape and it could be possible to get scorching.

### 強化コンロッドボルト Reinforcement connecting rod bolt

コンロッドボルトは最も強力な力が掛かるボルトです。チューニングエンジンとなると数トンのかでそのエンジン回転数分の力が加わっているため、ノーマルコンロッドボルトでは対応しきれない可能性があります。

Connecting Rod Bolt is the bolt that placed greatest deal of weight on within an engine. For an tuning engine there is some possibility that stock connecting rod bolts could not hold a few tones of strong engine power.

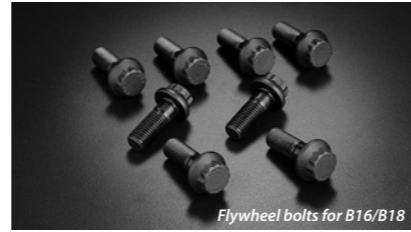
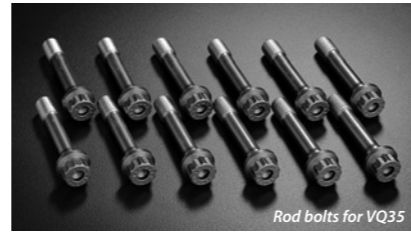
### 強化フライホイールボルト Reinforcement flywheel bolt

フライホイールボルトは、レース車輛はもちろんストリートユースでも性能と安全において重要な役割を演じます。このフライホイールボルトは鍛造の航空宇宙用合金から作られ、ネジ転造加工の前に熱処理が行われます。

Flywheel bolts play an important role in the performance and safety of race cars and street machines alike. It is forged from aerospace alloy and heat-treated prior to thread rolling and machining.

## 強化ヘッドボルト REINFORCEMENT HEAD BOLTS

エンジン型式 Engine Model	形状 Form	サイズ Size [mm]	ヘッドボルト / Head Bolt			備考 Remarks
			部品番号 Part #	価格 / MSRP 本体	税込	
<b>NISSAN</b>						
A12	スタッド式 / Stud	純正 / Stock	1027M-N006	¥23,000	¥24,150	
L4	スタッド式 / Stud	純正 / Stock	1027M-N007	¥23,000	¥24,150	
L6	スタッド式 / Stud	純正 / Stock	1027M-N008	¥24,000	¥25,200	
CA18DE(T)	スタッド式 / Stud	純正 / Stock	1027M-N009	¥23,000	¥24,150	
SR20DE(T)	スタッド式 / Stud	純正 / Stock	1027M-N011	¥26,000	¥27,300	
スタンダード レーシング	ボルト式 / Bolt	純正 / Stock	1027M-N003	¥28,000	¥29,400	シルビア/180SX用 for Silvia and 180SX / Standard type
	ボルト式 / Bolt	M12x1.5	1027M-N004	¥28,000	¥29,400	シルビア/180SX用 / 要ボルト穴拡大加工 for Silvia and 180SX / Racing type / Enlarging of the bolt hole is necessary.
SR20DET/RNN14	スタッド式 / Stud	純正 / Stock	1027M-N005	¥34,000	¥35,700	パルサー用 for Pulsar
RB20DE(T) / RB25DE(T)	スタッド式 / Stud	純正 / Stock	1027M-N010	¥32,000	¥33,600	
RB26DETT	スタッド式 / Stud	純正 / Stock	1027M-N002	¥39,000	¥40,950	
VQ35DE	スタッド式 / Stud	純正 / Stock	1027M-N012	¥39,000	¥40,950	
<b>TOYOTA</b>						
4A-G(16V)	スタッド式 / Stud	純正 / Stock	1027M-T001	¥26,000	¥27,300	
3S-G(T)E	スタッド式 / Stud	純正 / Stock	1027M-T002	¥26,000	¥27,300	
7M-GTE	スタッド式 / Stud	純正 / Stock	1027M-T003	¥32,000	¥33,600	
2JZ-G(T)E	ボルト式 / Bolt	純正 / Stock	1027M-T004	¥28,000	¥29,400	
	スタッド式 / Stud	純正 / Stock	1027M-T005	¥39,000	¥40,950	
<b>HONDA</b>						
B16A	スタッド式 / Stud	純正 / Stock	1027M-H001	¥26,000	¥27,300	
B16B / B18C	スタッド式 / Stud	純正 / Stock	1027M-H002	¥26,000	¥27,300	
H22A	スタッド式 / Stud	純正 / Stock	1027M-H003	¥28,000	¥29,400	
K20A	スタッド式 / Stud	純正 / Stock	1027M-H004	¥26,000	¥27,300	
F20C	スタッド式 / Stud	純正 / Stock	1027M-H005	¥28,000	¥29,400	
<b>MITSUBISHI</b>						
4G63	ボルト式 / Bolt	純正 / Stock	1027M-M001	¥41,000	¥43,050	
6G72	スタッド式 / Stud	純正 / Stock	1027M-M002	¥85,000	¥89,250	
<b>SUBARU</b>						
EJ20 / EJ25	スタッド式 / Stud	純正 / Stock	1027M-F002	¥64,000	¥67,200	
	ボルト式 / Bolt	純正 / Stock	1027M-F001	¥85,000	¥89,250	
<b>MAZDA</b>						
B6 / BP	スタッド式 / Stud	純正 / Stock	1027M-Z001	¥26,000	¥27,300	



## 強化クランクメインキャップボルト REINFORCEMENT CRANK MAIN CAP BOLTS

エンジン型式 Engine Model	形状 Form	サイズ Size [mm]	メインボルト / Main Bolt			備考 Remarks
			部品番号 Part #	価格 / MSRP 本体	税込	
<b>NISSAN</b>						
L4	スタッド式 / Stud	純正 / Stock	1025M-N004	¥22,000	¥23,100	
L6	スタッド式 / Stud	純正 / Stock	1025M-N005	¥24,000	¥25,200	
SR20DE(T)	スタッド式 / Stud	純正 / Stock	1025M-N003	¥22,000	¥23,100	
		12	1025M-N002R	¥24,000	¥25,200	要ボルト穴拡大加工 Enlarging of the bolt hole is necessary.
RB26DETT / RB25DE(T) / RB20DE(T)	スタッド式 / Stud	純正 / Stock	1025M-N001	¥29,000	¥30,450	
		12	1025M-N001R	¥30,000	¥31,500	
VQ35DE	スタッド式 / Stud	純正 / Stock	1025M-N006	¥38,000	¥39,900	要ボルト穴拡大加工 Enlarging of the bolt hole is necessary.
<b>TOYOTA</b>						
4A-G(16V)	ボルト式 / Bolt	純正 / Stock	1025M-T001	¥16,000	¥16,800	
	スタッド式 / Stud	純正 / Stock	1025M-T002	¥22,000	¥23,100	
3S-G(T)E	スタッド式 / Stud	純正 / Stock	1025M-T003	¥22,000	¥23,100	
7M-GTE	スタッド式 / Stud	純正 / Stock	1025M-T004	¥32,000	¥33,600	
2JZ-G(T)E	スタッド式 / Stud	純正 / Stock	1025M-T005	¥32,000	¥33,600	1993~1998
<b>HONDA</b>						
B16A	スタッド式 / Stud	純正 / Stock	1025M-H001	¥20,000	¥21,000	
B16B / B18C	スタッド式 / Stud	純正 / Stock	1025M-H002	¥22,000	¥23,100	
H22A	スタッド式 / Stud	純正 / Stock	1025M-H003	¥22,000	¥23,100	
<b>MITSUBISHI</b>						
4G63	ボルト式 / Bolt	純正 / Stock	1025M-M001	¥50,000	¥52,500	
6G72	スタッド式 / Stud	純正 / Stock	1025M-M002	¥32,000	¥33,600	
<b>SUBARU</b>						
EJ20 / EJ25	ボルト式 / Bolt	純正 / Stock	1025M-F001	¥82,000	¥86,100	クランクケースボルト Crank case bolt
<b>MAZDA</b>						
B6 / BP	スタッド式 / Stud	純正 / Stock	1025M-Z001	¥22,000	¥23,100	

## 強化コンロッドボルト REINFORCEMENT CONNECTING ROD BOLTS

エンジン型式 Engine Model	サイズ Size [mm]	コンロッドボルト / Rod Bolt			備考 Remarks
		部品番号 Part #	価格 / MSRP 本体	税込	
<b>NISSAN</b>					
L4	8mm	1012M-N006	¥16,000	¥16,800	
	9mm	1012M-N007	¥16,000	¥16,800	
L6	8mm	1012M-N008	¥22,000	¥23,100	
	9mm	1012M-N009	¥22,000	¥23,100	
SR20DE(T)	純正 / Stock	1012M-N002	¥24,000	¥25,200	国産品 Domestic product / Standard type
SR20DE(T)	純正 / Stock	1012M-N010	¥24,000	¥25,200	
RB20DE(T)	純正 / Stock	1012M-N003	¥36,000	¥37,800	
VG30(DOHC)	純正 / Stock	1012M-N011	¥26,000	¥27,300	
VQ35DE	純正 / Stock	1012M-N012	¥38,000	¥39,900	
<b>TOYOTA</b>					
4AG / 4AL	純正 / Stock	1012M-T001	¥16,000	¥16,800	
2TG / 2TC	純正 / Stock	1012M-T002	¥16,000	¥16,800	
3S-G(T)E	純正 / Stock	1012M-T003	¥16,000	¥16,800	1986~1992
7M-GTE	純正 / Stock	1012M-T004	¥22,000	¥23,100	
2JZ-G(T)E	純正 / Stock	1012M-T005	¥26,000	¥27,300	1993~1998
<b>HONDA</b>					
F20C / F22C	純正 / Stock	1012M-H003	¥26,000	¥27,300	
K20A	純正 / Stock	1012M-H004	¥26,000	¥27,300	
C30A	純正 / Stock	1012M-H005	¥38,000	¥39,900	
C32B	純正 / Stock	1012M-H006	¥38,000	¥39,900	
<b>MITSUBISHI</b>					
4G63	純正 / Stock(9mm)	1012M-M001	¥16,000	¥16,800	~1993
4G63	純正 / Stock(8mm)	1012M-M002	¥16,000	¥16,800	1994~
6G72 / 6G74	純正 / Stock	1012M-M003	¥26,000	¥27,300	
<b>SUBARU</b>					
EJ20 / EJ25	純正 / Stock	1012M-F001	¥26,000	¥27,300	
<b>MAZDA</b>					
B6 / BP	純正 / Stock	1012M-Z001	¥16,000	¥16,800	

## 強化フライホイールボルト REINFORCEMENT FLYWHEEL BOLTS

エンジン型式 Engine Model	サイズ Size [mm]	フライホイールボルト / Flywheel Bolt			備考 Remarks
		部品番号 Part #	価格 / MSRP 本体	税込	
<b>TOYOTA</b>					
4AG(16V)	純正 / Stock	2024M-T001	¥9,000	¥9,450	
3S-G(T)E	純正 / Stock	2024M-T002	¥12,000	¥12,600	
<b>HONDA</b>					
B16/B18	純正 / Stock	2024M-H001	¥12,000	¥12,600	

強化ボルト (ヘッドボルト・メインボルト・コンロッドボルト・フライホイールボルト) / REINFORCEMENT BOLTS

強化ボルト (ヘッドボルト・メインボルト・コンロッドボルト・フライホイールボルト) / REINFORCEMENT BOLTS

# HIGH FLOW OIL PUMP

## 大容量オイルポンプ

高回転で油量不足になりやすいエンジンのために、大容量タイプのオイルポンプを用意しました。高回転を多用するチューニングエンジンでは、オイル不足が深刻な問題となります。JUN ではオイルポンプ内のギアを新規に設計しオイル送量の増大をはかっています。タービンのトラブルや、クランクのトラブルが起きる前に是非ご使用下さい。

JUN developed High flow oil pumps for the engine which may become lack of oil quantity when high revolution. With a tuning engine overusing high revolution, lack of oil becomes a serious problem. We designed new gears in the oil pumps to increase flowing oil quantity. Use our oil pump before the trouble occurred around turbines or crank.

吐出量比較 (RBオイルポンプ) Comparing the flow volume on RB oil pump	REV [rpm]	OUTLET [l/min]	
		STOCK	JUN'S
	600	4.4	5.5
	2,000	15.2	19.5
	6,000	46.7	58.9



エンジン型式 Engine Model	吐出量純正比 Upated Flow	オイルポンプ / Oil Pump			備考 Remarks
		部品番号 Part #	価格 / MSRP 本体 / 税込		
<b>NISSAN</b>					
RB26 / RB25 / RB20	125%	1013M-N001G	¥98,000	¥102,900	
<b>SUBARU</b>					
EJ20 / EJ22 / EJ25	120%	1013M-F001	¥98,000	¥102,900	

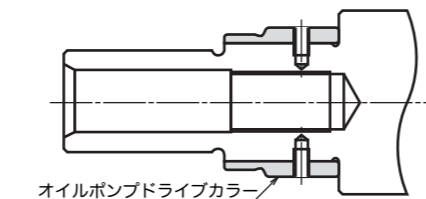
オイルポンプ・オイルポンプドライブカラー / OIL PUMP / OIL PUMP DRIVE COLLAR

# OIL PUMP DRIVE COLLAR

## オイルポンプドライブカラー

初期型 RB26DETT エンジンではクランクのオイルポンプ駆動部分が破損しやすいので、オイルポンプドライブカラーを取り付けることでトラブルを未然に防ぎます。

We prepared an oil pump drive collar for early model of RB26DETT engine because the part driving an oil pump breaks easily.



エンジン型式 Engine Model	オイルポンプドライブカラー / Oil Pump Drive Collar		備考 Remarks
	部品番号 Part #	価格 / MSRP 本体 / 税込	
<b>NISSAN</b>			
RB26/RB25/RB20	1013M-N001	¥14,000 / ¥14,700	R32後期以降のRB系クランクにも使用可能です。 It can be installed on the RB-series crankshaft which is the latest R32 or later.

※ドライブカラーの取り付け加工を承っております。詳しくはP.108を参照してください。

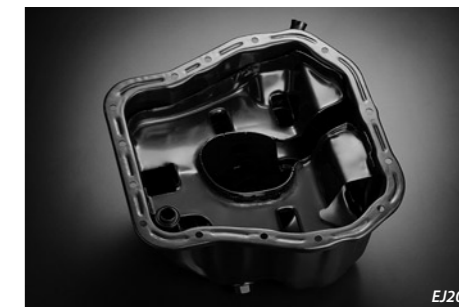
# BAFFLED OIL PAN

## バッフル付きオイルパン

急激な加減速や急旋回を繰り返すレースシーンでは、オイルパン内のオイルが常に偏った状態となり、仕切りのない純正オイルパンではストレーナーがオイルを吸えなくなることがあります。今回発売するバッフル付きオイルパンは、オイルパン内に仕切を作ることでオイルの偏りを防ぎ、常に油面をストレーナーの位置に保つことができます。純正オイルパンを置き換えるタイプです。是非おためし下さい。

In the race scene to repeat rapidly acceleration, slowdown, and turn, a strainer cannot suck in oil with the stock oil pan without partitions because lubricating oil has always clustered on one side of the oil pan. This baffled oil pan always can keep a strainer into the oil surface because it prevents to lean the oil by making a partition in an oil pan.

エンジン型式 Engine Model	バッフル付きオイルパン / Baffled Oil Pan		備考 Remarks
	部品番号 Part #	価格 / MSRP 本体 / 税込	
<b>NISSAN</b>			
SR20DE(T)	1035A-N001	¥42,000 / ¥44,100	底面に補強板追加。(R)PS13 / S14 / S15 Append a reinforcement plate on the back side
<b>HONDA</b>			
B16B/B18C	1035A-H001	¥42,000 / ¥44,100	TypeR専用 for TypeR
H22A	1035A-H002	¥42,000 / ¥44,100	BB1 / BB4 / CD6
<b>MITSUBISHI</b>			
4B11	1035A-M001	¥42,000 / ¥44,100	Lancer Evolution X / C24A
4G63	1035A-M002	¥42,000 / ¥44,100	Lancer Evolution IV-IX
<b>SUBARU</b>			
EJ20	1035A-F001	¥42,000 / ¥44,100	GC8, GDB(A-B), BG5, BH5



バッフル付きオイルパン・オイルパンバッフルプレート / BAFFLED OIL PAN / OIL PAN BAFFLE PLATE

# OIL PAN BAFFLE PLATE

## オイルパンバッフルプレート

ハードな走りによってオイルパン内でオイルの偏りが起きたとき、油量不足になりやすい車種ではストレーナーがオイルを吸えなくなり、オイルの循環が止まってしまう危険性があります。オイルパンバッフルプレートは、オイルパン内に仕切を作ることで、オイルの偏りを防ぐためのパーツです。無加工で付く優れ物です。是非おためし下さい。

There is some danger of cutting off of oil circulation because oil strainer could not absorb the oil, which often falls down in the situation of shortage of oil in the time of high rotation or heard driving. JUN Oil Pan Baffle Plate is a part that prevents the biased oil in a oil pan by fitting partition. This part can be easy fit without any machining.

エンジン型式 Engine Model	オイルパンバッフルプレート / Oil Pan Baffle Plate		備考 Remarks
	部品番号 Part #	価格 / MSRP 本体 / 税込	
<b>NISSAN</b>			
RB26DETT	1028M-N001	¥39,000 / ¥40,950	
SR20DE(T)	1028A-N002	¥28,000 / ¥29,400	(R)PS13 / S14 / S15
<b>HONDA</b>			
K20A / DC5	1028A-H001	¥39,000 / ¥40,950	インテグラTypeR専用 for Integra TypeR
K20A / FD2	1028A-H002	¥39,000 / ¥40,950	シビックTypeR専用 for Civic TypeR



# SUPER LINER KIT

## スーパーライナーキット

アルミ製ブロックの SR20 エンジンは、パワーを上げるとシリンダーに歪みが生じます。シリンダーが歪むとピストンクリアランスに狂いが生じるため、ブローバイガスの異常排出やピストンスカッフなどのトラブルが発生します。このライナーキットは、これらの点を解決するために開発されました。

*The cylinder is distorted in improved power on SR20 engine which was made by aluminium. The engine will trouble such as blowby gas and piston scuff because a piston clearance goes wrong when the cylinder is distorted. We developed this cylinder liner kit to solve these problem.*



エンジン型式 Engine Model	ボア径 Bore	ライナーキット / Liner Kit			備考 Remarks
		部品番号 Part #	価格 / MSRP		
NISSAN					
SR20DE(T)	φ87	1023M-N002	¥42,000	¥44,100	φ87ピストン専用 Only for 87mm bore piston

# HIGH FLOW WATER PUMP

## 大容量ウォーターポンプ

エンジンのパワーアップに伴い、発熱量は当然増えます。特にサーキット走行などではオーバーヒートを起こしやすくなります。JUN では GT 選手権で得たノウハウをもとに大容量ウォーターポンプを開発しました。これにより冷却効率を高めます。

*Corresponding to the power-up of the engine the amount of heat from the engine obviously expands too. Especially, an overheat would be happened driving on the circuit. JUN has been developed large capacity water pump using know-how that gained from the experience in the GT racing. We designed it to get cooler effectively.*



電動ファン用 / for electric fan

エンジン型式 Engine Model	タイプ Type	ウォーターポンプ / Water Pump			備考 Remarks
		部品番号 Part #	価格 / MSRP		
NISSAN					
SR20DE(T) / PS13	ノーマルファン用 for stock fan	2016M-N001	¥53,000	¥55,650	PS13専用 Only for PS13
	電動ファン用 for electric fan	2016M-N001R	¥39,000	¥40,950	